

# 古いらくらくスマートフォンから らくらくスマートフォンへ microSD カードでデータを移行する

microSD カードが入った古いスマホ「らくらくスマートフォン 3 F-06F」から新しいスマホ「らくらくスマートフォン F-42A」へデータを移行します。

※機種によって、対応している microSD カードは異なります。詳しくはお使いの機種の取り扱い説明書をご確認下さい。

## 古いスマホの microSD カードにデータをコピーする

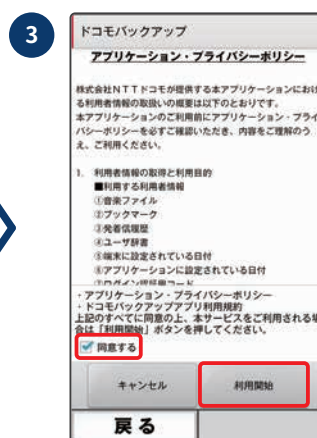


1  
ホーム画面

ホーム画面の下へ画面をスクロールする。



[あんしんツール] を選択し、[ドコモバックアップ]を押す。  
※お使いのスマートフォンによっては、アプリの名前が異なる場合がございます。



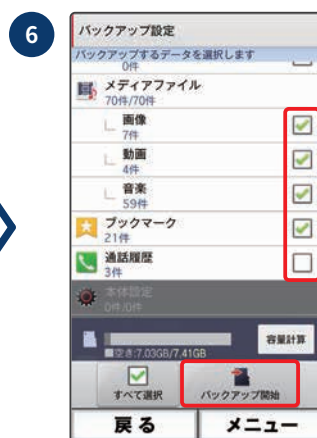
アプリケーション・プライバシーポリシーを確認し、[同意する]にチェックを入れ、[利用開始]を押す。



[microSD カードへ保存・復元] を押す。



[バックアップ]を押す。



バックアップしたいものにチェックを入れ、[バックアップ開始]を押す。



7  
内容を確認して「**開始する**」を押す。



8  
ドコモアプリパスワードを入力し、「**OK**」を押す。  
※初期設定では「0000」が設定されているので、変更した記憶がない場合は「0000」をお試しください。



9  
バックアップが実行されます。



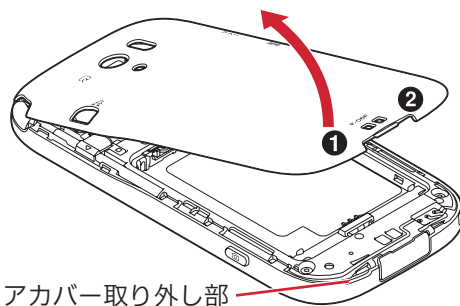
10  
バックアップが完了します。

## 古いスマホの microSD カードを取り出す

### 1 電源を切る

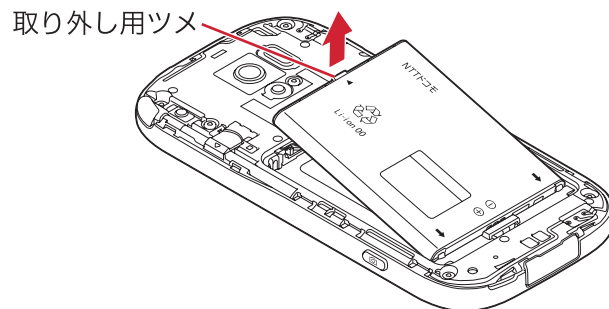
### 2 リアカバー（裏蓋）を取り外す。

リアカバー取り外し部に指先をかけ、リアカバー裏のツメを①、②の順番で外してから、リアカバーを矢印の方向に取り外す。



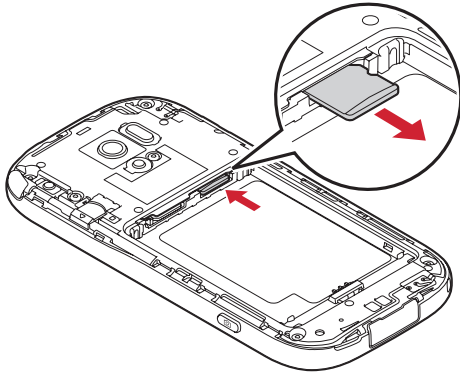
### 3 電池パックの取り外し用ツメをつまんで、矢印の方向に持ち上げて取り外す

裏蓋（リアカバー）の取り外し部に指先をかけて裏蓋を取り外す。  
電池パックの取り外し用ツメをつまんで、矢印の方向に持ち上げて取り外す。



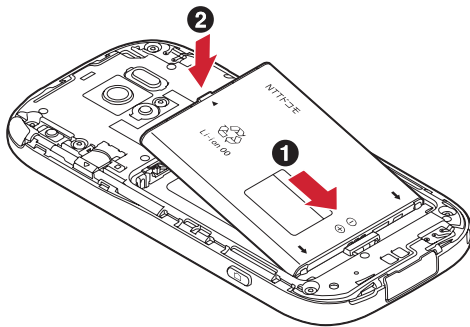
#### 4 microSD カードを取り出す

microSD カードを取り外すとき、microSD カードが飛び出す場合がありますのでご注意ください。



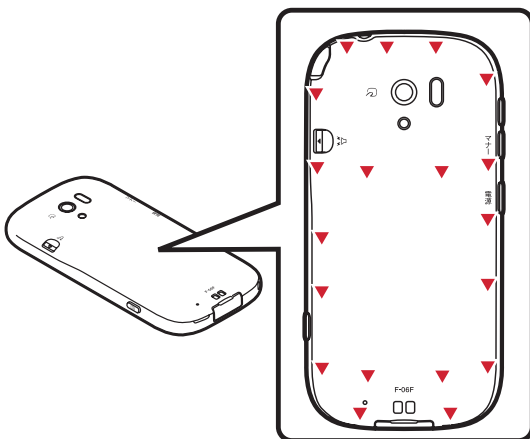
#### 5 電池パックを取り付ける

電池パックのラベルの矢印面を上にして、電池パックの金属端子を本端末の金属端子に合わせて①の方向に差し込みながら、②の方向に取り付ける。



#### 終 リアカバー（裏蓋）を取り付ける

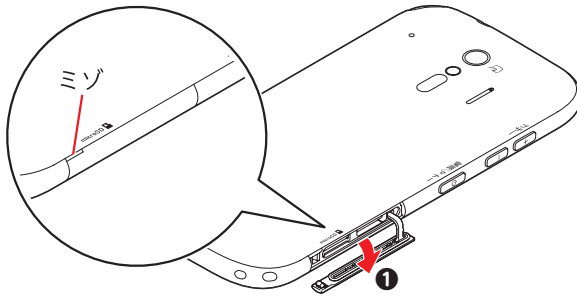
リアカバー（裏蓋）の向きを確認し、本体に合わせるように装着しリアカバー（裏蓋）裏のツメと本端末のミゾを合わせて▼部分をしっかりと押して、完全に閉める。



## 新しいスマホに microSD カードを入れる

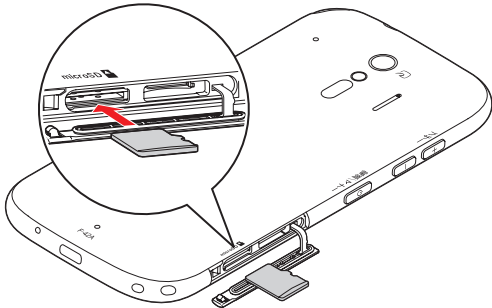
### 1 スロットキャップを開ける

ミゾに指先をかけてスロットキャップを矢印 (1) の方向に開ける。



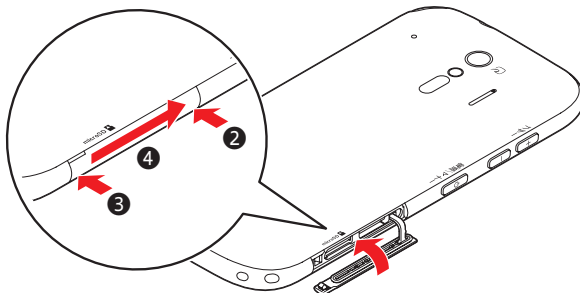
### 2 microSD カードを押し込む

ディスプレイ側を下に向けているときに microSD カードの金属端子面が下を向くように microSD カードスロットに差し込み、「カチッ」と音がするまでまっすぐ水平に押し込む。



### 終 スロットキャップをしっかり押しつけて閉じる

スロットキャップを矢印 (2)、(3) の方向に押し込み、矢印 (4) に沿って指でなぞりながらしっかり押しつけて閉じます。スロットキャップの浮きがないことを確認してください。



## microSD カードから新しいスマホにデータを移行する

microSD カードへコピーした古いスマホのデータを新しいスマホへ移行します。



[あんしんツール] を押し、[データコピー] アプリを押す。

[バックアップ&復元] を押す。

[復元] を押す。



復元するデータを選択する。

復元するデータを押して  にした後 [次へ] を押す。

[復元開始] を押す。



[開始する] を押す。

復元が実行されます。  
※復元実行中はSDカードを抜かないでください。

復元が完了します。