



SKROSS® 取扱説明書 (User's Guide)

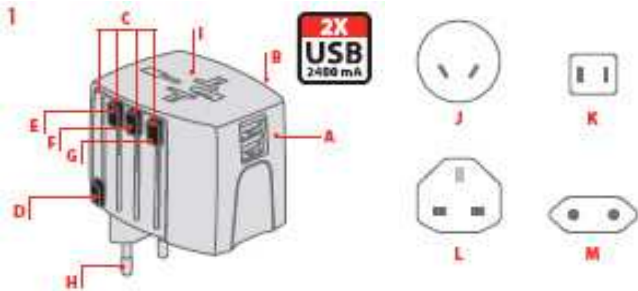
SKROSS ワールド・トラベル・アダプター USB 2ポート付き 型番 : MUV USB 2.4A

<p><製品特徴></p> <p>世界対応 220ヶ国以上で使用可能。 (対応コンセントタイプ : A, B, C, BF, B3, O, O2, SE)</p> <p>USB2ポート付きで3つの機器まで同時使用・充電可能。 電圧を変換するアダプターではありません。 ヒューズ付きですので突然高電流が流れた時も安心。</p>	<p><製品仕様></p> <p>入力電圧 : 100V - 250V 最大容量 : 2.5A USB出力 : 5V / 2400mA 取替え式ヒューズ : T2.5A サイズ : H52.4×W49×D67.6 (mm) 本体重量 : 131g</p>
--	---

フリーウェイ・ユーザーサポート : 03-4334-9557

受付時間 : 10 : 00 - 13 : 00 (土日祝日、弊社指定休日を除く)

<各部の説明>

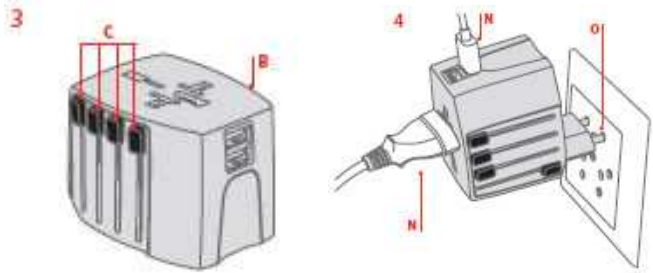


- A. USBポート (2ポート)
- B. 収納ボタン
- C. 国別スライダー (出力)
- D. ヨーロッパ/EURO
- E. イギリス、香港/UK、HK
- F. オーストラリア、中国/Australia、China
- G. アメリカ、日本/USA、Japan
- I. 差込口 (入力)
- J. オーストラリア、中国/Australia、China
- K. アメリカ、日本/USA、Japan
- L. イギリス、香港/UK、HK
- M. ヨーロッパ/EURO

下記の様に様々な機器を海外で御使用していただく事ができます。



<使用方法>



1. 使用前にBの収納ボタンを押して、すべてのスライダー (C) を動かし収納されている状態にします。
2. コンセントの形状に合うピンを出すためにCの4つのスライダーのうち一つを前へ押し出します。
3. 機器がつながっているコンセントまたはUSBケーブルをアダプター (N) に接続します。
4. アダプターを (O) に差し込みます。
5. 使用後はすべてのスライダーを元の位置に戻して、すべてのピンを収納します。

「SKROSS ワールドアダプター USB 2ポート付き」は変換アダプターとUSBポートを同時に使い、3つの機器に電源供給が可能です。

<製品仕様> 製品仕様の範囲内でご使用下さい。

商品型番 : MUV USB 2.4A
本体重量 : 131g
入力電圧 : 100V - 250V
最大容量 : 2.5A
USB出力 : 5V / 2400mA
取替え式ヒューズ : T2.5A
パッケージサイズ : H150×W150×D75 (mm)

<保証規定> 保障期間 お買い上げ日より 1年間。

必ず、お買上げ店舗のレシートを本保証規定 (取扱説明書) と一緒に保管して下さい。万一、故障の場合にはフリーウェイ (株) サポートセンターまでお問い合わせ下さい。
海外における使用時に不具合が発生しても、海外でのサポート対応は致しかねますのでご了承下さい。不具合の受付は国内に限りです。修理完了後の製品の送付なども日本国内に限りです。

- 取扱説明書の注意事項をお守りいただいた正しい使用状況での故障の場合には保障期間内において無償の修理・交換を致します。ただし、本製品を使用した場合、本製品以外の保障に関しましては責任を負いかねます。また、データの損失等も責任を負いかねますのでご了承下さい。

SKROSSワールドアダプターをお買い上げいただきまして真にありがとうございます。
本商品に関するお問い合わせは、

フリーウェイ株式会社 ユーザーサポート
support@free-way.co.jp
までお問い合わせ下さい。